

# Tagen im Grünen – Natürlich entspannt, natürlich motiviert!

## MORADA HOTEL HEIDEESEE

★★★★  
Gifhorn



Wunderschön am malerischen See gelegen begrüßt Sie das MORADA HOTEL HEIDEESEE GIFHORN. Das 4-Sterne-Businesshotel befindet sich nur wenige Kilometer von Wolfsburg entfernt. Das Hotel bietet alles, was sich Business- und Freizeitgäste für Ihre Entspannung und einen gelungenen, motivierten Start in den Tag wünschen: Unaufdringlichen Service und viele Annehmlichkeiten, wie eine Sauna und freies WLAN auf den elegant eingerichteten Zimmern und Suiten.

Alle Zimmer Ihres 4-Sterne-Hotels im Grünen sind modern ausgestattet mit eigenem Zimmersafe, freiem WLAN-Zugang, großem Schreibtisch, Kofferablage und Dusche/WC bzw. Bad/WC mit Schminkspiegel, Fön und Bademantel. Die Premium-Einzelzimmer verfügen darüber hinaus über eine größere Grundfläche, eine Sitzcke und ein größeres Bett. Die Doppel- und Zweibettzimmer unseres Hotels bieten Ihnen Entspannung auf über 20 m<sup>2</sup>. Eine Sitzcke sorgt hier für zusätzlichen Komfort. Die Juniorsuite und die Juniorsuiten de luxe bieten einen Hauch von Luxus.

Ganz egal ob Kongress, Empfang, Jubiläum oder Hochzeit, das Hotel bietet für Veranstaltungen jeglicher Art den passenden Rahmen und verfügt über modern ausgestattete Räumlichkeiten für bis zu 80 Personen.

Beginnen Sie den Tag mit einem reichhaltigen Frühstücksbuffet in unserem Restaurant. Der herrliche Duft frisch gebrühten Kaffees und frischer Brötchen empfängt Sie bereits am Eingang. Neben verschiedenen süßen Aufstrichen steht Ihnen eine Auswahl von Cerealien und herzhaften Wurst- und Käsespezialitäten zur Verfügung. Abends servieren wir Ihnen Gerichte der deutschen und internationalen Küche sowie regionale Spezialitäten à la carte. Oder darf es ein kühles Bier an der Hotelbar sein?

Erholen Sie sich in unserer finnischen Sauna und machen Sie einen Spaziergang durch die herrliche Natur. Idyllisch und naturbelassen erstreckt sich der Heideseesee im Waldgebiet nur wenige Meter von unserem Hotel entfernt. Attraktive Wanderwege in den umliegenden Naturschutzgebieten und die nahen Heideflächen laden zur Erkundung ein. Die optimale Lage unseres Hotels ermöglicht es Ihnen, das große Freizeitangebot in Gifhorn, Wolfsburg und Braunschweig zu nutzen.



MORADA HOTEL HEIDEESEE GIFHORN

### Ihr Hotel

22 Standard-Einzelzimmer,  
16 Premium-Einzelzimmer,  
4 Doppelzimmer, 3 Zweibettzimmer,  
1 Juniorsuite, 3 Juniorsuiten de luxe

Dusche/WC oder Bad/WC, Flachbild-Sat-TV mit Radio, Telefon, kostenfreies WLAN, Schreibtisch, Schminkspiegel, Fön, Bademantel, Safe, teilweise Sitzcke

### Gastronomie

Restaurant, Hotelbar, Kaffeestation

### Wellness- und Freizeitbereich

Sauna (gegen Gebühr)

### 3 Veranstaltungs- und Tagungsräume

für bis zu 80 Personen, moderne Tagungstechnik

### Weitere Einrichtungen

kostenfreie Parkplätze vor dem Hotel



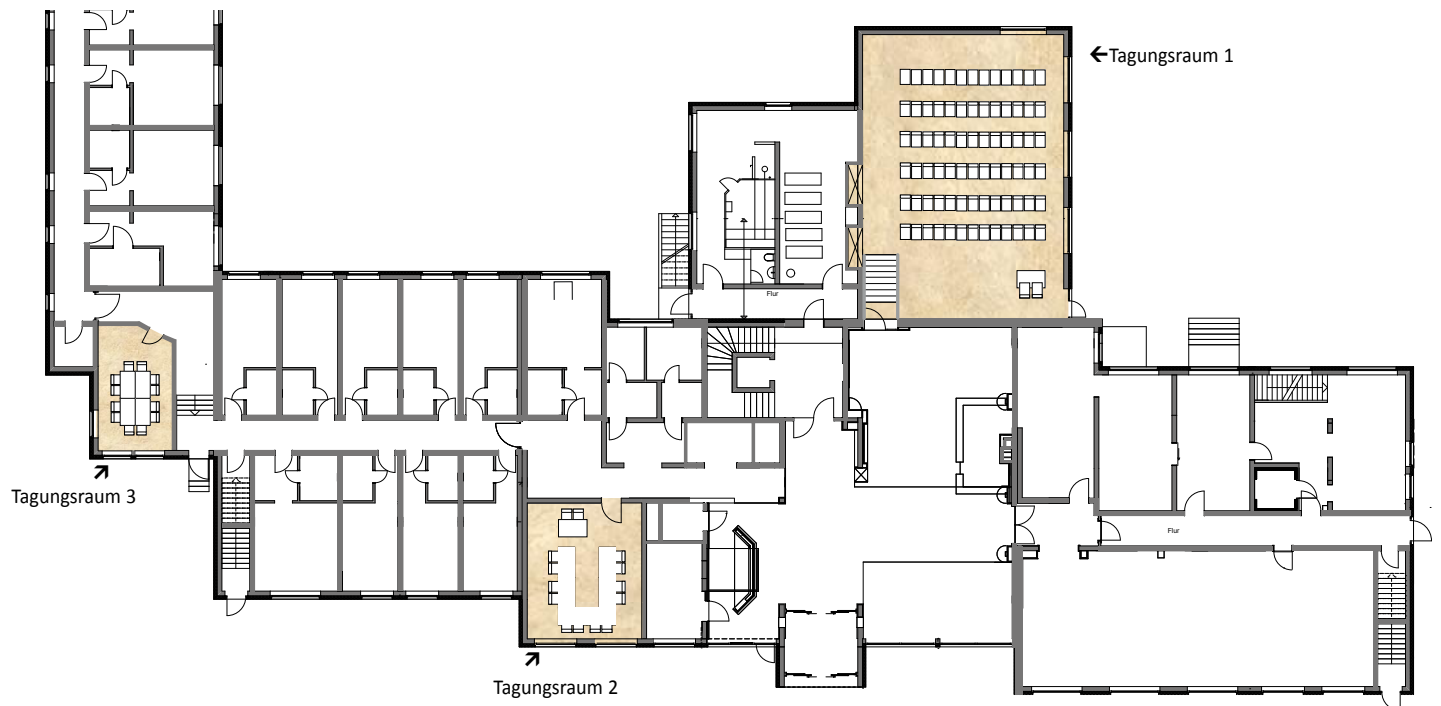
Zimmerbeispiel



Tagungsraum II

# Morada

## Veranstaltungsräume, Ausstattung und Technik



### EDV- und Technik-Anschlüsse

- Steckdosen
- Telefon
- Fax
- WLAN

Tagungstechnik je 1 x inklusive bei Buchung von Pauschalen:

- Beamer
- Dokumentenkamera
- TV-Gerät
- Leinwand (nur in Tagungsraum 1)
- Flipchart
- Pinnwand
- Moderatorenkoffer
- Schreibblöcke
- Kugelschreiber

Tages-Gebühr Tagungstechnik,






wenn ausschließlich Räume gemietet werden:

- Beamer € 50,00
- Dokumentenkamera € 35,00
- TV-Gerät € 50,00
- Flipchart € 8,00
- Pinnwand € 5,00
- Moderatorenkoffer € 12,00

Die Leinwand (nur in Tagungsraum 1) ist in der Raummiete enthalten.

Sollten Sie Wünsche haben, die nicht aufgeführt sind, organisiert das Hotel Ihnen gerne entsprechende Leihgeräte gegen Gebühr und fungiert dabei lediglich als Vermittler.

## Bestuhlungsmöglichkeiten und Preise

Raum	Fläche in m <sup>2</sup>	Raummiete	Theater	Bankett	Parlament	U-Form	Block
Tagungsraum 1	115	€ 155,00	80	54	42	30	32
Tagungsraum 2	38	€ 95,00	26	24	14	14	16
Tagungsraum 3	26	€ 75,00	-	-	-	-	10
							

# MORADA HOTEL HEIDESSEE

★★★★  
Gifhorn

## Tagungspauschalen

Die angegebenen Pauschalen verstehen sich pro Person und gelten ab einer Teilnehmerzahl von zehn Personen. Die Preise beinhalten das Bedienungsentgelt, Service und die gesetzliche Mehrwertsteuer. Die Größe des Tagungsraumes richtet sich nach der Anzahl der Teilnehmer.



Tagungsraum I



### Basic Day

- Bereitstellung des Tagungsraumes
- Standardtagungstechnik
- Kaffee-/Teepause am Vormittag mit Keksen und Obst
- Mittagessen als 3-Gang-Businesslunch oder Buffet
- Alkoholfreie Getränke im Tagungsraum unbegrenzt

€ 58,00 pro Person/Tag

### Business Day

- Bereitstellung des Tagungsraumes
- Standardtagungstechnik
- Kaffee-/Teepause am Vormittag mit Keksen und Obst
- Mittagessen als 3-Gang-Businesslunch oder Buffet
- Alkoholfreie Getränke zum Mittagessen inklusive
- Kaffee-/Teepause am Nachmittag mit Kuchen und Obst
- Alkoholfreie Getränke im Tagungsraum unbegrenzt

€ 80,00 pro Person/Tag

### Professional Day

- Bereitstellung des Tagungsraumes
- Standardtagungstechnik
- Begrüßungskaffee am Morgen
- Kaffee-/Teepause am Vormittag mit belegten Brötchen
- Mittagessen als 3-Gang-Businesslunch oder Buffet
- Alkoholfreie Getränke zum Mittagessen inklusive
- Kaffee-/Teepause am Nachmittag mit Kuchen und Obst
- Alkoholfreie Getränke im Tagungsraum unbegrenzt

€ 90,00 pro Person/Tag

Preise pro Zimmer/Nacht inklusive Frühstück	Standard-Einzelzimmer	Premium-Einzelzimmer	Doppel-/Zweibettzimmer	Doppel-/Zweibettzimmer als EZ	Juniorsuite, 2 Personen	Juniorsuite de luxe, 2 Personen
ganzjährig	€ 127,00	€ 142,00	€ 184,00	€ 162,00	€ 244,00	€ 284,00

Preise gültig für 2017.

## Kaffee, Snacks und so viel mehr

Wir bieten Ihnen eine vielfältige Auswahl an Snacks und Getränken, die Ihnen die Pause versüßen. Ob klassisch bei Gebäck und leckeren Kuchenvariationen, rustikal mit reichhaltig belegten Laugenstangen und Körnergebäck, süß mit Muffins und Croissants, zum Knuspern mit Müsli oder eine Vitaminspritze mit Obstsaften, Obstkorb und Gemüsesticks mit Dip – bei uns bleiben keine Wünsche offen. Dazu reichen wir Kaffee und Tee. Das Abendessen als 3-Gang-Menü oder Buffet bildet den perfekten kulinarischen Ausklang eines erfolgreichen Tagungstages und anschließend treffen Sie sich mit den Kollegen zu einem kleinen Absacker an der Hotelbar. Selbstverständlich bieten wir Ihnen auch eine Auswahl verschiedener Canapés, warmer oder süßer Kleinigkeiten und Lunchpakete für unterwegs an. Die o. g. Leistungen können, sofern nicht bereits in der gewählten Pauschale enthalten, gegen Gebühr dazu gebucht werden. Sprechen Sie uns an. Wir beraten Sie gern.



Wolfsburg, phäno



Kahnfahrt auf der Ise



Autostadt Wolfsburg

## Die richtige Belohnung nach einem langen Tag

Sehr gerne organisieren wir für Sie und Ihre Gäste attraktive Rahmenprogramme.

### ■ ISE-TOUR

Der Erlebnisbootsverleih am MORADA HOTEL ISETAL bietet Ihnen die Möglichkeit, Gifhorn und das internationale Mühlenmuseum von der Ise aus zu erkunden. Neben der Moorflößerparty, rustikalen Erlebnistouren und Grillfesten können Sie auch Kajaks, Kanadier, Tret- und Ruderboote mieten.

### ■ ISETAL Express und Heide Mollie

Einen besonderen Ausflug durch das Umland der Mühlenstadt Gifhorn erleben Sie mit dem ISETAL Express und dem Heide Mollie, die Ihnen die Lüneburger Heide mal ganz anders präsentieren.

### ■ Stadtführung Gifhorer Altstadt

Entdecken Sie die mehr als 800 Jahre alte Mühlenstadt bei einem interessanten Spaziergang vorbei am internationalen Mühlenmuseum zum Welfenschloss bis hin zur Altstadt. Erfahren Sie allerhand Anekdoten und Geschichten rund um Gifhorn und seine Bewohner.

### ■ Internationales Wind- und Wassermühlen-Museum Gifhorn

Auf dem 100.000 m<sup>2</sup> großen Freigelände des internationalen Mühlenmuseums können Sie drei Fachwerkhäuser, 16 originale und originalgetreue Mühlen sowie ca. 50 funktionierende Mühlenmodelle aus aller Welt betrachten.

### ■ Heidschnuckenseminar

Von einem ortsansässigen Schäfer erfahren Sie bei einer Wanderung durch die Gifhorer Heide alles rund um die Heidschnucke. Nach gelungenem Seminar inklusive deftiger Mahlzeit und Heidebowle geht es mit dem Planwagen zurück.

### ■ Wanderungen

Ob nun eine Wanderung auf dem Moorlehrpfad oder eine Ausflugsfahrt durch die schöne Heidelandschaft, in Gifhorn und der Umgebung gibt es einiges zu erleben.

### ■ Autostadt Wolfsburg

Eine fantastische Reise durch die Welt der Mobilität und ein unvergessliches Erlebnis, nicht nur für Autoliebhaber. Gerne schnüren wir Ihnen Autostadt-Komplettpakete mit Führungen, Schiffsrundfahrten und vielem mehr.

### ■ phäno Wolfsburg

Das Science Center ist eine Experimentierlandschaft in einem architektonisch einzigartigen Gebäude, in der Wissenschaft zum Anfassen präsentiert wird. Hier werden Natur und Wissenschaft zu einem einmaligen, interaktiven Erlebnis miteinander kombiniert. Sie werden fasziniert sein.

### ■ Planetarium Wolfsburg

Im Planetarium in Wolfsburg erleben Sie wunderschöne Lichtspiele unterlegt mit Musik und Sprache und lernen je nach gebuchter Veranstaltung viel Wissenswertes über die Geheimnisse des Universums.

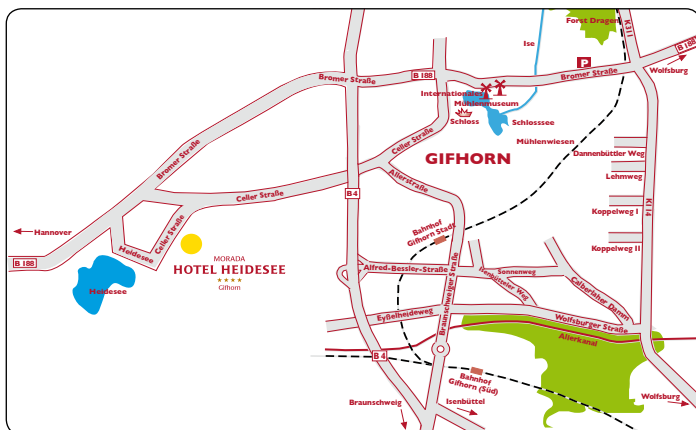
### ■ Unterhaltung

Auf Anfrage kann vom Alleinunterhalter über Musiker bis hin zum Zauberer alles organisiert werden.

Ganz egal wofür Sie sich entscheiden – wir freuen uns, Ihnen ein kompetenter Gastgeber zu sein!



## Anfahrtsbeschreibung



Anbieter: MORADA Hotel Heidesee Gifhorn GmbH & Co. KG · Gehrenkamp 1 · 38550 Isenbüttel. Stand: 01/2017;  
Bildmaterial: Autostadt GmbH (Marc-Oliver Schulz), Klemens Ortmeier, Fotolia.com (pressmaster, nicolasjoseschirado),

### Aus Richtung Berlin, Hannover:

Am Autobahnkreuz Braunschweig-Nord verlassen Sie die A 2 und fahren auf der B 4 bis nach Gifhorn.

### Aus Richtung Kassel:

Von Kassel aus kommend verlassen Sie die A 7 am Autobahndreieck Salzgitter und fahren über die A 39 und die A 391 bis zur B 4 und auf dieser nach Gifhorn.

### Aus Richtung Hamburg:

Auf der B 4 kommen Sie via Lüneburg und Uelzen nach Gifhorn.

**In/bei Gifhorn:** Verlassen Sie die B 4 an der Ausfahrt Hannover, Gifhorn und biegen Sie in die B 188 (Bromer Straße) Richtung Hannover ein. Folgen Sie der B 188 rund 1,8 km und biegen Sie dann links in die Celler Straße ein, nach ca. 50 m 1. Straße rechts abbiegen um auf der Celler Straße zu bleiben. Das MORADA HOTEL HEIDEESE GIFHORN befindet sich nach 350 m auf der linken Seite.